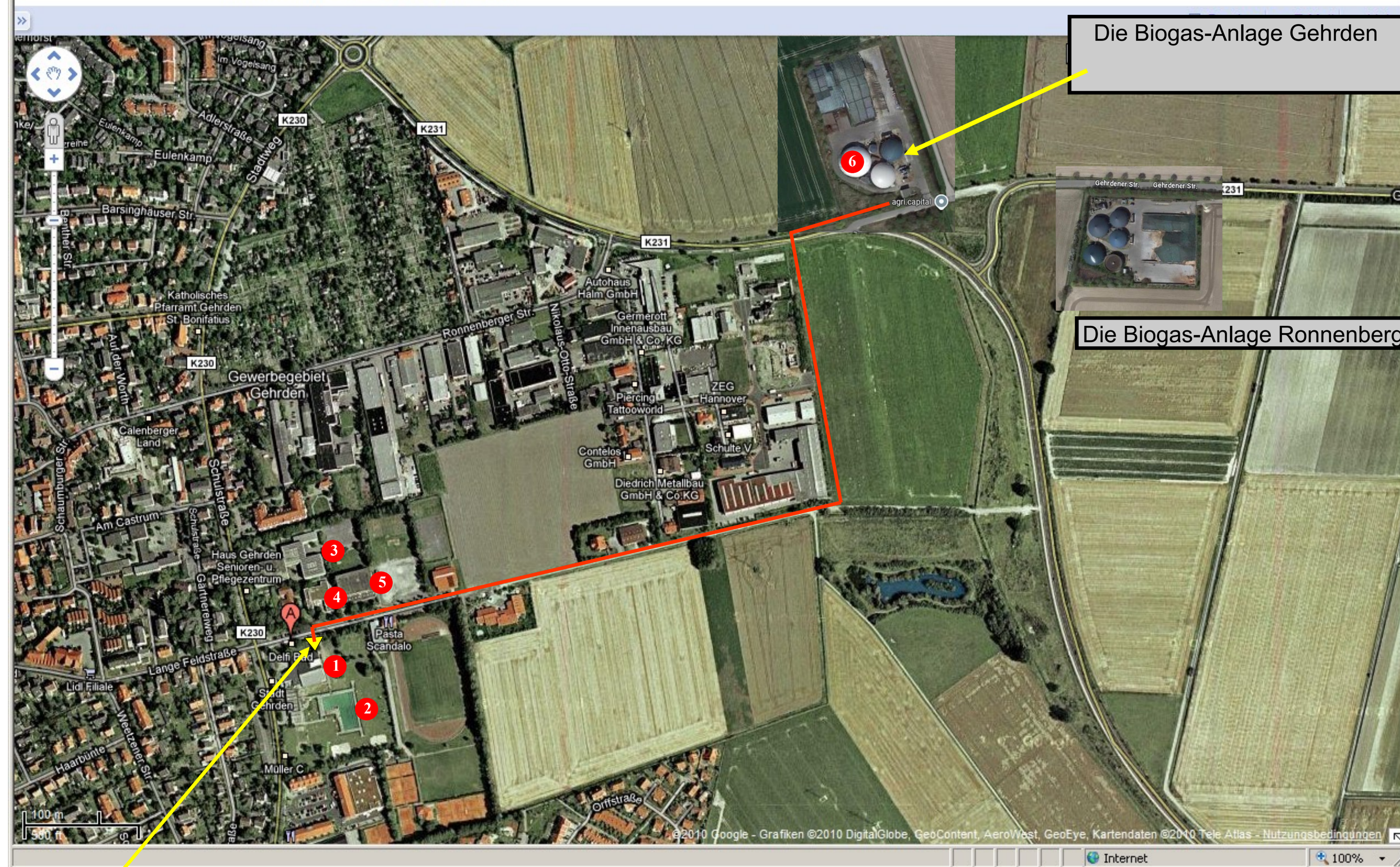


Biogasanlage in Gehrden, Am Wiedfeld 1



- | | | | | | |
|------------------------------------|---|-------------------|---|-------------------|-----------------|
| Standort Biogas
Satelliten-BHKW | 1 | Delfi-Bad Halle | 4 | Jugendpavillon | — Biogasleitung |
| | 2 | Delfi-Bad Freibad | 5 | Sporthalle am Bad | |
| | 3 | Schulzentrum | 6 | Biogasanlage | |



Das Biogas Satelliten-BHKW am Delfi-Bad

Seit Februar 2010 werden das Delfi-Bad und das Schulzentrum, mit Sporthalle und Jugendpavillon, von der Biogasanlage Gehrden beheizt.

Das BHKW hat eine Leistung von 420 kW.

In den kalten Wintermonaten wird ein Gaskessel für die Spitzenlast mitlaufen, in der Übergangszeit kann das Biogas-BHKW die Beheizung alleine schaffen und im Sommer wird die überschüssige Wärme zur Erwärmung des Freibadwassers genutzt.

Primär läuft das Biogas-BHKW um Strom zu erzeugen, welcher ins Gehrdener Stromnetz eingespeist wird.

