

Bürgerwindanlage Lemmie

Die bisherige Planung Lemmie sieht zurzeit eine Windenergieanlage mit den folgenden Eckdaten vor.

Anlage: Vestas V 126/3.45

Nabenhöhe: 117 bis 149 m

Rotordurchmesser: 126 m

Überstrichene Fläche: 12.469 qm

Nennleistung: 3.450 KW

Energieertrag: ca. 5 GW, 5 Mio. KW/h

Versorgung: ca. 3000 Personen p.a.

Die Windenergieanlage des Typs Vestas V126 - 3.45 MW besteht aus der erforderlichen Verkabelung und einem Einspeisepunkt. Die Einspeisung der erzeugten Energie erfolgt über eine neu zu errichtenden Kabeltrasse, die im Eigentum des Betreibers stehen wird.

Anlageziel

Mit der Anlage werden die Lemmier Bürger nicht nur Konsumenten von Energie, sondern auch Produzenten. Die Bürger können durch finanzielle Beteiligung Kommanditisten werden. Alle können aus dem Verkauf von regenerativer Energie der Bürger-Windkraftanlage Gewinn erzielen und gleichzeitig zur Umweltentlastung und zum Klimaschutz beitragen.

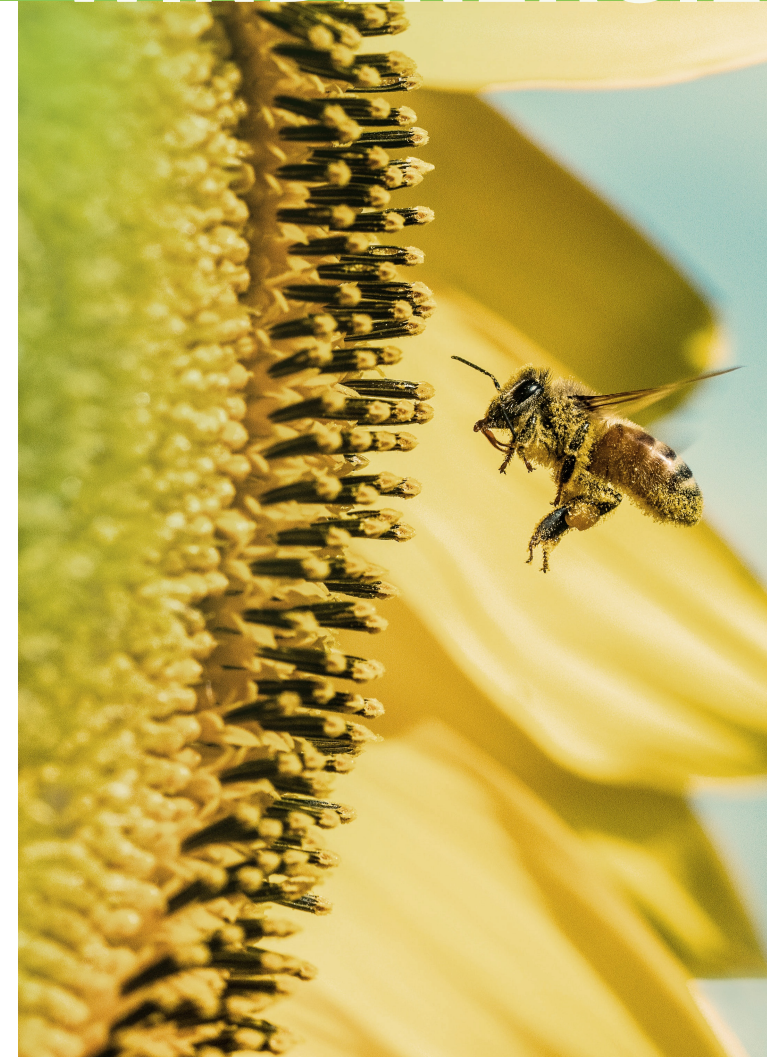
Stromautark

Die Einspeisung der erzeugten elektrischen Energie erfolgt in das öffentliche Netz durch bestehende Kabeltrassen. Durch Kooperationen, zum Beispiel mit regiobus, könnten Großverbraucher direkt Nutzen aus der Anlage ziehen. Aber auch die Haushalte vor Ort können versorgt werden. Dadurch wird Gehrden stromautark.

Energie-Cluster-Lemmie

Die Stromversorgung wird ein Thema der Zukunft und benötigt viele Standbeine. Im Verbund mit der geplanten Solarfreiflächenanlage im Süden des Ortes, kann der Weg zu einer CO² freien Energiversorgung geebnet werden.

Die Energiewende in unserer Region ist sichtbar unter: <https://energiemonitor.avacon.de/gehrden>

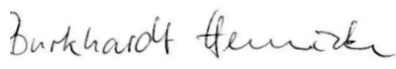


Liebe Bürger/innen,

die Energiewende stellt eine der großen Herausforderungen für unser Land dar. Sie ist notwendig, weil die konventionelle Energieerzeugung an ihre Grenzen stößt und mit erheblichen Nachteilen verbunden ist. Die Ressourcen sind endlich, Schadstoffemissionen belasten unsere Umwelt und beschleunigen den Klimawandel. Die Windenergie wird den maßgeblichen Anteil an der künftigen Energieversorgung haben und kann bei geringem Flächenverbrauch Energie in bemerkenswertem Umfang erzeugen. Das Potential für die Windkraft ist erheblich. Deswegen plant die Initiative Bürgerwind Lemmie **eine Windkraftanlage** - eine Investition in unsere und die Zukunft unserer Kinder!

Und das Beste, Sie als Bürger können davon profitieren. Die Wertschöpfung, insbesondere die Erträge aus den Stromerlösen, sollen möglichst vor Ort verbleiben. Aus diesem Grund werden Beteiligungen an der in Planung befindlichen Windenergieanlage zu allererst den Bürgerinnen und Bürgern von Lemmie und vom südlichen Ortsrand in Gehrden angeboten. Zur Umsetzung der Idee ist die ENER:GO, Energiegenossenschaft Calenberger Land eG, beauftragt. An dieser Stelle wollen wir Sie über die ersten Planungen informieren.

Ihr Bürgerwind Lemmie



Burkhardt Hennicke



Dirk Hinrichs

Günstiger Standort

Der Standort des geplanten Bürger Windrades befindet sich im Gebiet im Dreieck Lemmie, Gehrden und Weetzen. Er ist planungsrechtlich realisierbar. Die Anlage führt zu keiner Blickbeeinträchtigung des Deisters und des Gehrdeners Bergs für Lemmie und Gehrden. Die Nord-Ost Lage führt auch zu keinem Schattenwurf und kann bestens die Hauptwindrichtung West nutzen und das ohne eine Verspargelung der Landschaft.



PROJEKTPLANUNG

ENER:GO
Energiegenossenschaft
Calenberger Land eG
Brauereiweg 11
30989 Gehrden

Ansprechpartner:
Edmund Jansen
T. 0172-5177766
jansen.edmund@htp-tel.de
energo-calenberger-land.de



BÜRGERWIND LEMMIE

Dr. Burkhardt Hennicke
T. 0151-59159848
burkhardt-hennicke@t-online.de

Dirk Hinrichs
T. 0177-3174441
info@cdmv.de